



Lausunto

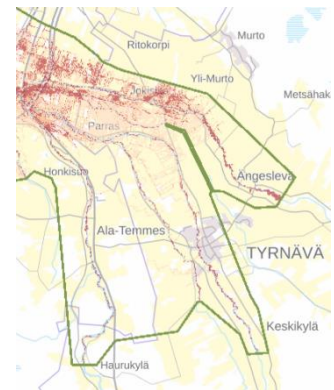
3.6.2024

## Lausunto ehdotuksesta Pohjois-Pohjanmaan merkittäviksi tulvariskialueiksi

Pohjois-Pohjanmaan elinkeino-, liikenne- ja ympäristökeskus (ELY-keskus) on tarkistanut arvioinnit vesistöjen ja merenpinnan noususta aiheutuvista tulvariskeistä Pohjois-Pohjanmaan alueella ja valmistellut ehdotuksen alueista, joilla tulvariski voi olla merkittävä. ELY-keskusten ehdotusten perusteella maa- ja metsätalousministeriö nimeää merkittävät tulvariskialueet ja asettaa niille tulvaryhmät maakunnan liiton ehdotuksesta. Alueille, jotka tulvariskien alustavan arvioinnin perusteella nimetään merkittäviksi, laaditaan tai tarkistetaan tulvakartat ja tulvariskien hallintasuunnitelmat tulvariskien estämiseksi ja vähentämiseksi. Nyt nähtävillä oleva ehdotus koskee vesistötulvia.

Tyrnävän kunnanhallitus toteaa lausuntonaan, että kunnalla ei ole huomauttamista ehdotuksen mukaisista merkittävänä osoitettavista tulvariskialueista. Tyrnävän kuntaa koskien ei ole esitetty merkittäviä tulvariskialueita. Temmesjoen vesistöalueelle (58) on valmistunut uusi tulvakartoitus Temmes-, Tyrnävän- ja Ängeslevänjoen alaosille Limingan-Tyrnävän alueella. Tulvakartoituksia on myös tehty erikoistilanteille, joissa korkea merivesi esiintyy samanaikaisesti vesistötulvan kanssa.

Ehdotuksessa Temmesjoen valuma-alueelle osoitetaan luokkaan Muu tulvariskialue Temmesjoen alaosa, jolla vesistötulvasta on arvioitu aiheutuvan yleiseltä kannalta katsoen vahingollisia seurauksia, jotka eivät kuitenkaan ole merkittäviä. Alueen rajausta esitetään vastaavana kuin edellisessä tarkastelussa vuonna 2018 hyväksytty rajausta. Tyrnävällä rajausta käsittää Temmesjoen, Leppiojan, Tyrnävänjoen ja Ängeslevänjoen alaosa ulottuen Haurukylään Rapinkoskelle, Korvenkylän pohjoispuolelle ja Keskikylään sekä Ängeslevällä Korkalantielle. Tyrnävän kirkonkylän taajama kuuluu alueeseen kokonaisuudessaan. Havaitut tulva-alueet kohdistuvat merkittävämmiin alajuoksulle. Tulvariskien hallintaan jokivarsilla etäämmällä suistoista on vaikutusta alajuoksun virtauksen riittävällä vetoisuudella. Tyrnävän kunta kantaa huolta alajuoksujen avoimena pitämisen mahdollistamisesta.



Karttaote: Tulvavaara-  
alue-vesistöt,  
[vesi.fi/karttapalvelu](http://vesi.fi/karttapalvelu)

Lisätietoja antaa kehittämisspällikkö Janna Kumpula, puh. 040 162 6149.

Tyrnävän kunta

Vesa Anttila

